



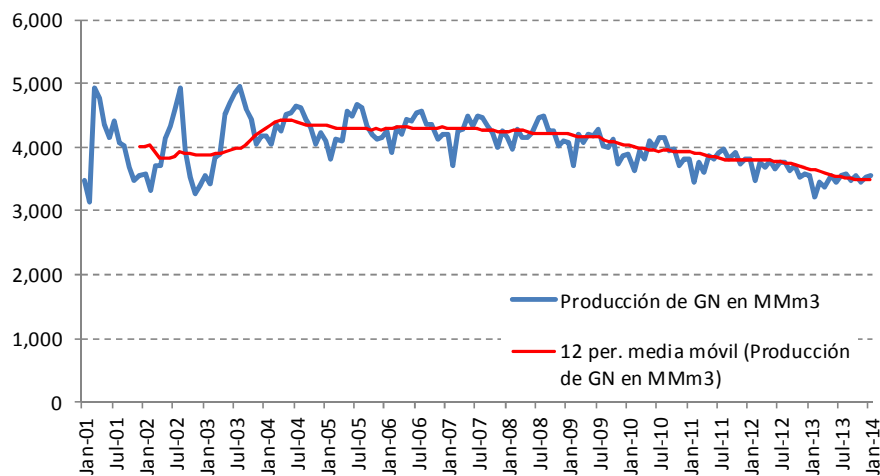
Observatorio energético:

Síntesis de la producción de Gas Natural: Datos de enero 2014

- Según la información publicada por la Secretaría de Energía de la Nación, durante el mes de enero 2014 la producción de gas natural alcanzó los 3.540 MMm3. Dicha cifra representa una caída interanual prácticamente nula (-0.4%) y un incremento mensual cercano al 1%.
- Si bien en términos interanuales se registra una pequeña merma en la producción de gas natural, no deja de ser una confirmación de que los niveles de producción se estarían estabilizando y que probablemente los próximos meses comencemos a experimentar tasas positivas, luego de 20 meses consecutivos sin registrarlas.
- En cuanto a YPF, es de destacar que al verificar una producción de 948 MMm3 de gas natural, la petrolera estatal alcanzó un crecimiento interanual del 9%, registrando el noveno mes consecutivo crecimiento interanual y el tercero con cifras por encima del 9%.
- Recordemos que YPF cerró el año 2013 con un crecimiento anual del 2%, siendo el primer crecimiento en la producción de gas natural verificado por la empresa desde el año 2004.
- En cuanto al resto de las empresas más importantes en la producción de gas natural, solo Apache y Enap Sipetrol verificaron un incremento interanual en su producción (2% y 5% respectivamente), el resto de las empresas más grandes continuaron verificando variaciones negativas, aunque la tendencia general es a que sean cada vez más pequeñas.
- Es importante destacar que durante el mes de Febrero, YPF compró los activos que tenía la empresa Apache en la Argentina, con ello incrementaría su participación de mercado en la producción de gas natural cerca de un 15%

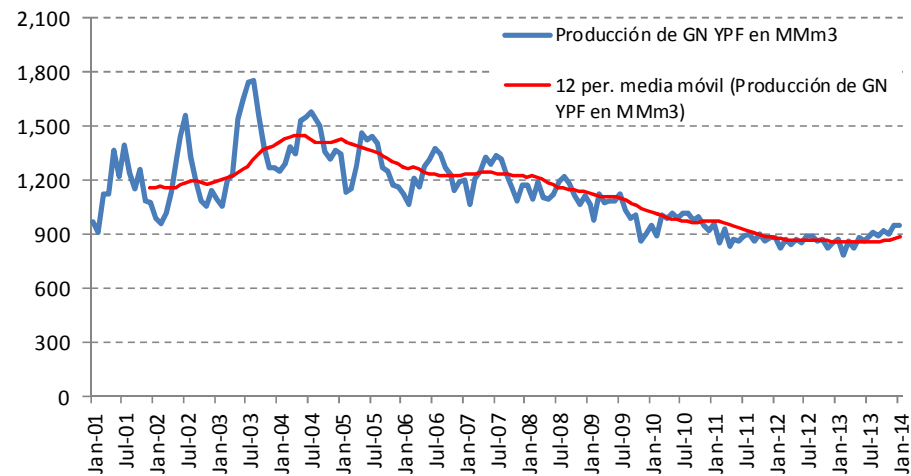


Producción GN - MMm3



Fuente: Secretaría de Energía de la Nación

Producción GN YPF - MMm3



Fuente: Secretaría de Energía de la Nación

Principales empresas productoras de Gas Natural	Ene-2013	Dic-2013	Ene-2014	Ene 14/Dic13	Ene 14/Ene 13
	En MMm3			Var. % mensual	Var. % anual
Roch	55.3	51.4	55.5	7.9%	0.3%
Sinopec	63.1	64.0	60.9	-4.8%	-3.5%
Enap Sipetrol	66.1	72.3	69.6	-3.6%	5.3%
Pluspetrol Energy	101.4	85.1	84.6	-0.6%	-16.5%
Petrolera LF Company	107.9	96.2	90.9	-5.5%	-15.7%
Pluspetrol	109.0	96.3	100.2	4.1%	-8.0%
Tecpetrol	120.1	110.9	108.2	-2.4%	-9.9%
Apache Energía Argentina	123.4	127.1	126.0	-0.9%	2.1%
Petrobras Argentina	304.6	290.2	293.6	1.2%	-3.6%
Pan American Energy	412.0	396.4	393.1	-0.8%	-4.6%
YPF	868.6	945.1	948.3	0.3%	9.2%
Total Austral	1,060.9	1,011.8	1,040.3	2.8%	-1.9%
Resto	161.1	170.2	168.8	-0.8%	4.7%
TOTAL GENERAL	3,553.8	3,516.9	3,540.1	0.7%	-0.4%

Fuente: Secretaría de Energía de la Nación